

**СЕРВИСНЫЙ ЦЕНТР:**

- тестирование
- замена
- консультирование

**ACCU-CHEK®**

Roche



Телефон горячей линии  
+8 (800) 200-88-99  
Бесплатно для всех регионов России

**29-71-43**

**29-71-42**



товар сертифицирован

ознакомьтесь с инструкцией



18+

ТЕМА НОМЕРА: Май леса наряжает, лето в гости ожидает!

№ 72, 24 АПРЕЛЯ 2013г.

ТИРАЖ 40000

# Свои рецепты!

Ваш медицинский консультант



Польза в квадрате!

**Цукорий**  
натуральный растворимый

**Удобно, вкусно, полезно!**



www.DrDias.ru

Товар сертифицирован. На правах рекламы.

**КОМФ-ОРТ®**



**Бандажи до- и послеродовые**

- ✓ разгрузка позвоночника
- ✓ правильное положение плода

**Бандажи послеоперационные**

- ✓ забота о здоровье
- ✓ оптимальные условия для восстановления

адреса аптек ООО "Медчеста-плюс":

- № 1. пр. Карла Маркса, 63.Тел.:26-67-92;
- № 2. ул. Мира, 284/1.Тел.:36-16-28;
- № 3. ул. Тухачевского, 12а.Тел.:72-17-80;
- № 4. ул. Тухачевского, 17а. Тел.:55-15-96, 55-04-96;
- № 7. пр. Кулакова, 29. Тел. 38-12-99, 38-65-43;
- № 10. ул. Ленина, 125. Тел.29-71-43, 29-71-42.

Сертифицировано

На правах рекламы. Соответствие подтверждено

**seni Lady**



**Seni Lady - важная деталь комфортной жизни!**

Урологические прокладки Seni Lady используются при недержании, система URO Protect обеспечивает сухость, комфорт и надежную защиту на протяжении всего дня. Начните день с Seni Lady и радуйтесь каждому мгновению!

Консультации по продукции seni по телефонам:  
г. Ставрополь: +7 (962) 449-95-95  
ЮФО: +7 (863) 203-74-74  
(звонки платные)  
www.seni.ru

**URO Protect\*\***



\* По данным ЗАО «Группа ДСМ» по итогам 1-го квартала 2012г. в категории средств гигиены для страдающих недержанием, продаваемых через аптечные учреждения России  
\*\* Уро Протект

ООО «Белла-Дон», г. Ростов-на-Дону, ул. 50-летия Ростсельмаша, д.1/52

**Если вы позаботитесь о своей печени, то и она позаботится о вас. Для предотвращения заболеваний печени достаточно соблюдения нескольких простых правил... Особенно актуальна эта проблема весной, когда так хочется легкости...**

**Поддерживайте оптимальный вес**

- Если у вас есть лишний вес, обсудите безопасные методы похудения со специалистом.
- Избегайте голодания, быстрого сброса веса и экстремальных диет – они могут стать серьезной нагрузкой для печени. **Оптимальный темп для похудения – 0,5-1 кг в неделю.**
- Помимо разных напитков пейте достаточно воды – до 2 литров в день.
- Посвящайте, по меньшей мере, 30 минут в день активным физическим нагрузкам.

**Питайтесь правильно**

Сбалансированное питание способствует не только предотвращению заболеваний печени, но и восстановлению поврежденных клеток – **гепатоцитов**. Излишне калорийная пища может навредить печени. **В суточной норме должно быть не более 30% поступающих с пищей жиров: растительные**

**масла, орехи и нежирная рыба.** Ешьте больше продуктов, содержащих клетчатку: свежие овощи и фрукты, бобовые, хлеб из цельного зерна, крупы.

**Анекдом**

*Климат в России предназначен, прежде всего, для уничтожения неприятеля.*

**Избегайте токсических веществ**

Инсектициды, растворители, аэрозоли, химикаты и табачный дым – это не просто источники неприятных запахов, но и паров химических веществ, которые попадают в кровь из вдыхаемого воздуха или через кожу, а оттуда – в печень, которая должна их нейтрализовать.

При использовании бытовых аэрозолей и чистящих средств обеспечьте хорошую вентиляцию помещений и используйте маску и перчатки. Если же химикаты все-таки попали на кожу, как можно скорее смойте их водой и мылом.

**Лучший гепатопротектор? Подтянуть? Залатать?**

*В настоящее время этот вопрос очень актуален. Во-первых, до 30% взрослых людей страдают разнообразными заболеваниями печени и требуют медикаментозного лечения. Во-вторых, к сожалению, сейчас очень распространены алкогольные поражения печени, которые, что радует, на начальных этапах поддаются действию лекарственных средств.*

**В нашем арсенале**

Наиболее широко применяются **растительные препараты**. Одна из высокоэффективных групп – препараты расторопши (чертополоха). Они уменьшают нарушения обмена веществ в печени, восстанавливают ее клетки, замедляют развитие цирроза печени. Эффективными считаются препараты, содержащие экстракты трав, они же показаны и для профилактики. **Ищите в составе: артишок, календулу, кукурузные рыльца, кориандр!**

**Анекдом**

*Парень бежит вагоном за отходящим поездом, проводница смотрит на него и кричит:  
- Мужчина, вы что, на поезд опоздали?  
- Нет, я его с вокзала прогоняю!*

**ФОСФАТИДИЛХОЛИН**

– это активный ингредиент многих гепатопротекторов. Препараты на основе данного вещества применяют при диффузных заболеваниях печени, а также он разрешен при токсикозе беременных и в составе комплексной терапии псориаза.

**ВАЖНО**

**ОРТОСИЛА**

**В ПРОДАЖЕ ШИРОЧАЙШИЙ АССОРТИМЕНТ ИЗДЕЛИЙ, КОТОРЫЕ:**

- ✓ избавляют от стресса и снимают напряжение
- ✓ формируют правильную осанку
- ✓ способствуют улучшению кровообращения

*Приходите, мы Вас ждем!*

**Массажные и гимнастические изделия**



адреса аптек ООО "Медчеста-плюс":

- № 1, пр. Карла Маркса, 63. Тел.: 26-67-92;
- № 2, ул. Мира, 284/1. Тел.: 23-16-28;
- № 3, ул. Тухачевского, 12а. Тел.: 72-17-80;
- № 4, ул. Тухачевского, 17а. Тел.: 55-15-96, 55-04-96;
- № 7, пр. Кулакова, 29. Тел. 38-12-99, 38-65-43;
- № 10, ул. Ленина, 125. Тел. 29-71-43, 29-71-42.

**Применение аминокислот**

...при заболеваниях печени используется давно. Это ампулы для приема внутрь. В последнее время появилось много новых эффективных препаратов этого ряда. После грамотной консультации их можно использовать как при алкогольных поражениях печени, так и при использовании вредно действующих на печень лекарственных препаратов.

**Кроме этого**

- Перспективным направлением в лечении заболеваний печени является применение **гомеопатических средств**. Это натуральные средства, не вызывающие побочных эффектов, которые мягко и эффективно действуют, уменьшая воспаление.
- Из других препаратов, которые можно применить при комплексном лечении заболеваний печени – **витамины А и группы В**.

**Фитотерапия**

Нельзя забывать и о достижениях народной медицины: многоплановое действие лекарственных трав на желудочно-кишечный тракт (противовоспалительное, спазмолитическое, способность усиливать иммунитет) обуславливает необходимость фитотерапии в течение длительного времени как при острых, так и при хронических заболеваниях печени. При остром гепатите рекомендуют в начальной стадии болезни настой из сбора: **корень валерианы 2 ч., цветки боярышника 2 ч., кора барбариса 3 ч., листья мяты перечной 3 ч. Настой принимают по 1/2-3/4 стакана утром натощак и вечером перед сном.**

**Показаны**

Витаминные чаи из ягод рябины и шиповника по 1 стакану в день. В период выздоровления для стимуляции отделения желчи принимают овощные соки (морковь, свекла, капуста, картофель и др.) в разведении 1:4 по 1/3 стакана в день с постепенным увеличением разовой и суточной дозы.

**Анекдом**

*Жили себе не тужили русские лягушки. А вот на тебе... Депардье.  
\*\*\*  
Замечательная зима выдалась этой весной.*

**Для нормализации секреции желчи используют сборы:**

- Плоды барбариса 1ч., листья березы 1ч., трава зверобоя 1ч., трава тысячелистника 1ч. Стакан настоя выпивают за 2-3 приема в течение дня.
  - Корень цикория 1ч., цветки бессмертника песчаного 1ч., корень одуванчика 1ч. Настой принимают по 1/3 стакана натощак 3 раза в день.
- Перед началом применения средств из лекарственных растений проконсультируйтесь со специалистом по подбору оптимального препарата и наиболее рациональной схемы его применения.*

**Болеет ли ваша печень? Симптомы:**

**Тяжесть в правом подреберье**

Поскольку печень не содержит болевых рецепторов, то даже тяжелые заболевания сопровождаются незначительной ноющей болью или тяжестью в правом подреберье, которые обусловлены растяжением капсулы печени.

**Усталость**

Сама по себе усталость или снижение работоспособности еще не говорят о заболевании печени, но в сочетании с другими, более специфическими симптомами могут указывать на ее неблагополучие.

**Увеличение размеров живота**

При заболеваниях печени развивается асцит в результате повышения давления в системе воротной вены.

**Желтые белки глаз**

Первыми, как правило, реагируют именно склеры, а уже потом появляется желтое окрашивание кожи.

**Темная моча**

Окрашивание происходит за счет пигмента билирубина. Следует отметить, что темно-желтый цвет мочи может свидетельствовать об употреблении недостаточного количества жидкости.

**Светлый кал**

Цвет кала зависит от количества желчи, поступающей из желчного пузыря в 12-перстную кишку. Обесцвечивание кала является одним из проявлений желтухи.

**Анекдом**

*Наконец-то он завоевал сердце принцессы. В прошлом году он уже завоевал её печень и селезенку.*

**ergoforce**

Средства технической реабилитации



**Жизнь прекрасна...**

**В ПРОДАЖЕ ШИРОЧАЙШИЙ АССОРТИМЕНТ ИЗДЕЛИЙ, КОТОРЫЕ:**

- ✓ восстанавливают двигательную активность после травм и операций
- ✓ помогут в быту человеку с ограниченными физическими возможностями
- ✓ изготовлены из лёгких металлических сплавов

адреса аптек ООО "Медчеста плюс"

- пр-т К.Маркса, 63, т: 26-67-92
- ул. Мира, 284/1, т: 23-16-28
- ул. Тухачевского, 12а, т: 72-17-80
- ул. Тухачевского, 17а, т: 55-15-96, 55-04-96
- пр-т Кулакова, 29, т: 38-12-99, 38-65-43
- ул. Ленина, 125, т: 29-71-43, 29-71-42

**РАСТЯЖКИ ПОСЛЕ БЕРЕМЕННОСТИ: ЛЕЧИТЬ ИЛИ ПРЕДУПРЕДИТЬ?**

Растяжки после беременности - одно из самых распространенных осложнений об этом счастливом периоде жизни. Конечно, проще их не допустить, но если эта неприятность уже произошла - не отчаивайтесь, есть уйма способов изменить ситуацию к лучшему.

**В подробностях**

Скраб из морской соли и сахара с оливковым маслом или детский крем, обогащенный мумиё (2-4 г. мумиё растворить в чайной ложке кипяченой воды и смешать с 80-100 г. крема), подойдут всем и вреда не принесут.

Принимая душ, потрите проблемные зоны жесткой щеткой или мочалкой - это даст дополнительный приток крови. Отличный помощник в борьбе со стриями - это контрастный душ. Забудьте о чередовании кипятка и ледяной воды: достаточно небольшой разницы в температуре.



**Откуда берутся?**

Кожа растягивается, её поверхностные слои истончаются, теряют упругость, возникают микроповреждения. В результате после родов и уменьшения веса, остаются красноватые полосы (стрии), которые постепенно светлеют.

После душа - крем или масло для борьбы с растяжками. Крем подойдет любой, который вам по средствам, главное использовать его регулярно. Кончился один тюбик, купите другой крем - с другой формулой.

Масло для массажа можно сделать самостоятельно. В качестве базового обычно используют оливковое, миндальное, масло авокадо или жожоба, какао или зародышей

пшеницы. Для обогащения хороши эфирные масла лаванды, пачули, розы, розмарина. Достаточно взять два-три эфирных масла и добавить их в базовое из расчета 3-4 капли каждого (всего не более 10 капель) на 50 мл базового масла.

Кроме внешнего воздействия, помогите себе и изнутри: пейте воду, вместо чая и кофе, избегайте синтетических напитков, ешьте больше овощей и фруктов. Захотелось сладенького - пожуйте кураги.

**Правила:**

- правильное питание, витамины А и Е;
- плавный, без рывков, набор веса;
- уход за кожей - крема для профилактики растяжек, легкий массаж;
- допустимая физическая нагрузка.



**Анекдот**

Мне рано заводить детей. Я морально не готов покупать киндер-сюрприз и отдавать его кому-то.

**Радикальные меры:**

- лазерная шлифовка.
- химический пилинг
- инъекции углекислым газом
- мезотерапия (у процедуры немало противопоказаний: сахарный диабет, язва желудка, панкреатит)

Прежде чем решиться на радикальные меры, непременно проконсультируйтесь со специалистом!

**Аптекари рекомендуют:**

Использовать средства, содержащие:

**Экстракт лука** - уменьшает отек и препятствует чрезмерному синтезу соединительной ткани.

**Гепарин** - смягчает рубцовую ткань. Обладает противовоспалительным действием и способствует удержанию воды в рубцовой ткани.

**Аллантоин** - поддерживает кровообращение.



**Absorgyn**

Вас переполняет чувство радости и, возможно, сейчас Вы переживаете лучшие мгновения своей жизни - скоро Вы станете мамой!

В череде приятных забот следует заранее подумать о том, что взять с собой в роддом, в том числе не забудьте о прокладках для использования в послеродовой период.

Стерильные гинекологические прокладки Matopat Absorgyn благодаря внешнему водонепроницаемому слою обеспечивают надежную защиту от протекания жидкости. Имеют впитывающий слой из распушенной целлюлозы, а мягкий и нежный нетканый материал на поверхности прокладки приятен в прикосновении и дает ощущение комфорта при использовании.

Незаменимы после родов и гинекологических вмешательств.

Более подробная информация: ЮФО, тел.: +7 (863) 203-74-74; г.Ставрополь, тел.: +7 (962) 449-95-95  
www.matopat.ru

От точности глюкометра зависит жизнь человека с диабетом. Лекарства и еда принимаются в зависимости от результатов теста. Если глюкометр «врет» - вам не поздоровится!

**Верный выбор!**



**Безопасен ли?**

Измерение сахара крови каждый раз требует... крови. Кровь - это источник инфекции, которая может попасть к вам.

Выбирайте глюкометр, в котором контакт крови с окружающей средой минимален: требуется самая маленькая капля, кровь набирается в тест-полоски и не контактирует с глюкометром. Такие глюкометры не требуют никакого дополнительного ухода.

**Насколько точен**

Сегодня вы должны запомнить только одно слово - ФАД-ГЛЮКОЗА ДЕГИДРОГИНАЗА. Именно это слово ищите в инструкции. Фад-глюкоза дегидрогиназа позволяет измерять именно глюкозу, не реагируя на другие сахара, которые плавают по сосудам. Это обеспечивает максимальную точность результатов!

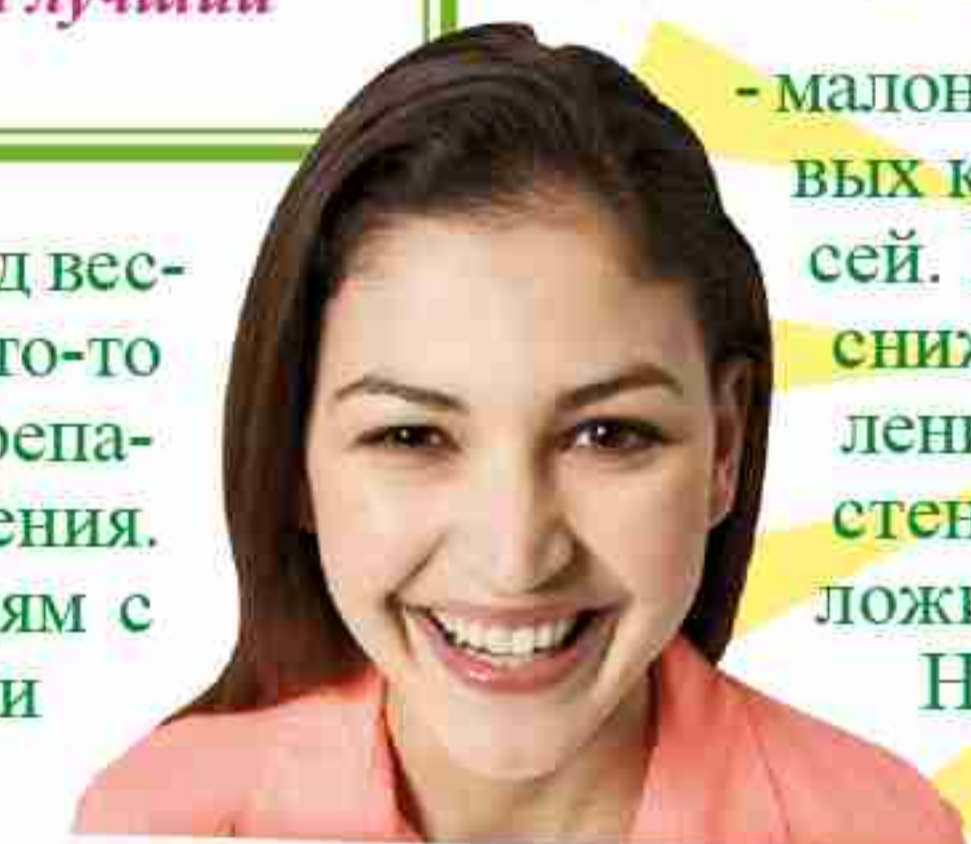
**Удобен**

- Избегайте КОДИРОВАНИЯ! Это позволит вам просто воткнуть тест-полоску и все.
- Должен быть небольшого размера, но при этом рекомендуется большой экран с большими цифрами, чтобы спокойно видеть результат.
- Хороший глюкометр должен показывать результат за 8 секунд!
- У вас должна быть возможность посмотреть свои предыдущие измерения. Для этого выбирайте глюкометры с функцией памяти.

**Анекдот**

Голодная кошка - самый лучший будильник!

**СЕНСАЦИЯ! Невероятный пектин!**



Весна! Кому - то приход весны приносит радость, а кто-то начинает страдать от перепадов температуры и давления. Особенно достается людям с сердечно - сосудистыми заболеваниями. При сердечно-сосудистых заболеваниях (атеросклероз, ишемическая болезнь сердца, гипертоническая болезнь) назначение энтеросорбентов курсами по 10-14 дней приводит к улучшению показателей липидного обмена - содержания в крови общих липидов, триглицеридов, холестерина и липопротеидов низкой плотности, а также уменьшение концентрации свидетелей свободнорадикального окисления

**ПЕКТИН**



малонового диальдегида, диеновых конъюгатов, гидропероксида. Клинически наблюдается снижение артериального давления, уменьшение приступов стенокардии, отмечается положительная динамика ЭКГ. Нормализация липидного обмена при применении энтеросорбентов обусловлена связыванием в кишечнике холестерина и желчных кислот, ответственных за транспорт холестерина из просвета кишечника в кровь. Кроме того, связывание желчных кислот в кишечнике приводит к стимуляции их образования в печени за счет усиления деградации холестерина, поступающего в кровь в виде атерогенных липопротеидов. В свою очередь, сни-

жение в крови уровня липопротеидов низкой плотности способствует поступлению в печень холестерина из тканей, в том числе из артерий. Так в условиях повышения уровня жиров в организме происходит рассасывание и уплощение атеросклеротических бляшек.

Продолжение на 8 стр.

**Другие названия**

Только потому, что вы не видите слова «сахар» на упаковке, это не означает, что его нет в этом продукте... Вот список названий, за которыми скрывается сахар:

- Нектар агавы
- Декстроза
- Сгущенный тростниковый сок
- Глюкоза
- Лактоза
- Сироп солода
- Меласса
- Патока



**Скрытые сахара**

Сахар может скрываться и в кетчупе, соусе барбекю, соусе для спагетти, а также заправках для салата. Даже в таком продукте, как хлеб, содержание сахара может быть очень высоким. Всегда внимательно читайте этикетки в магазинах и выбирайте продукты с низким содержанием сахара, а лучше - совсем без него.

Если вы едите слишком много сахара, это способствует развитию устойчивости к воздействию инсулина. А резистентность к инсулину повышает риск развития сахарного диабета.

**Интерактивная система Акку-Чек Комбо**

Узнайте больше о скрытом от окружающей, простом и быстром решении для управления диабетом!

Нажимаете кнопку здесь...



Roche ACCU-CHEK®

Телефон горячей линии +8 (800) 200-88-99

Бесплатно для всех регионов России



Информация предоставляется исключительно в справочных целях. Не занимайтесь самолечением. При первых признаках заболевания обратитесь к врачу. \* Имеются противопоказания к применению и использованию, перед применением необходимо ознакомиться с инструкцией по медицинскому применению и получить консультацию специалиста.

## Гормональный сбой: симптомы и лечение

У каждого человека есть как женские (эстрогены), так и мужские (тестостерон) половые гормоны. Нарушение баланса этих гормонов сказывается на всех органах и системах. Обращаем предельное внимание на нижеуказанные симптомы, возможно вы заметите что-то подобное у своих близких, возможно они нуждаются в помощи... Итак, причины и следствия.

### Сухость слизистых

Увлажнение слизистых регулируется эстрогенами. Их уменьшение приводит к сухости и болезненности во время близости. В период менопаузы эти изменения доходят до крайней степени и именуется атрофическим вагинитом.

### Повышенная ломкость костей

Содержание кальция в костях зависит от гормональной активности яичников. В менопаузе, когда эта активность снижается, растет риск остеопороза. Повышенная ломкость костей до наступления климакса – признак половых гормональных нарушений.

### Прыщи

Выработка кожного сала зависит от уровня мужских гормонов. Если он повышается, увеличивается выработка кожного сала. Сальные железы закупориваются, возникают прыщи. Жирная кожа и неожиданное появление угрей в зрелом возрасте – признак гормональных сбоев.



### Морщины

Эстрогены влияют на количество влаги в коже. При высоком уровне этих гормонов кожа гладкая и упругая. С возрастом снижается не только половая активность, портится еще и внешний вид: кожа тускнеет, истончается, появляются складки и морщины.

### Потливость

Повышенная потливость – один из симптомов климакса – вызван повышением уровня тестостерона.

### Рост волос

Рост волос по мужскому типу (на лице, груди, в подмышках, на ногах) зависит от уровня мужского полового гормона тестостерона. Этот гормон есть как у мужчин, так и у женщин, но у женщин он находится в балансе с эстрогенами. Как только выработка эстрогенов снижается, уровень тестостерона повышается.

### Циститы и уретриты

Сухая слизистая опасна еще и тем, что снижение количества защитной слизи делает мочевые пути уязвимыми для инфекции. Вот почему женщины старшего возраста чаще болеют мочевыми инфекциями: на фоне недостатка эстрогенов пересыхают слизистые.

### Анекгом

Это же надо было додуматься - назвать трудное для произношения слово "сложновыговариваемым".  
\*\*\*  
- Что такое "Нить Ариадны"?  
- Это GPS-навигация древних греков.

### Атеросклероз

Мужчины болеют атеросклерозом в 5 раз чаще женщин. Это происходит потому, что эстрогены препятствуют отложению холестерина в стенке артерий. Когда уровень эстрогенов падает, у женщины повышается риск ишемии сердца, гипертонии и атеросклероза.



### Диагностирование

Подтвердить диагноз заболеваний щитовидной железы поможет определение уровня тиреотропного гормона, стимулирующего и регулирующего работу щитовидной железы. Если его уровень повышен, это обычно говорит о гипотиреозе. Если он понижен, щитовидная железа слишком активна (гипертиреоз или тиреотоксикоз). Врач может также проверить уровни других гормонов. Иногда используется биопсия для определения уровня отклонения в работе железы.

### Анекгом

- А вы знаете, почему у Запорожца багажник спереди?  
- Потому что на такой скорости за вейсиками надо присматривать.

## Самые известные методы борьбы

Самые известные методы борьбы состоят из методов заместительной гормональной терапии (ЗГТ). Если Вы подозреваете, что у Вас гормональный сбой, то ни в коем случае не занимайтесь самолечением, нижеприведенные факты представляются лишь в справочных целях. Только специалист может назначить Вам конкретное лечение!

### ЗГТ – это:

**Лечение**  
Сбой на гормональном уровне может возникнуть в любом возрасте. Справиться с ним поможет заместительная гормональная терапия (ЗГТ). Такая терапия может оказывать различные эффекты на состояние женщины.

### Профилактика

Гормональные препараты помогают справиться с угревой болезнью у девочек-подростков. Известно, что прыщи появляются на фоне увеличения уровня андрогенов, мужских половых гормонов. Гормональная терапия может выровнять этот дисбаланс.



### Фитоэстрогены

Средства, входящие в состав современных гормональных препаратов, безопасны для здоровья, так как содержат растительный эквивалент женских половых гормонов, эстрогенов. Так называемые фитоэстрогены оказывают тот же эффект, но с минимумом побочных действий.

### При климаксе

ЗГТ поможет быстро справиться с перепадами настроения, с сухостью слизистых, преждевременным старением и приливами.

### Правильный рацион

- Омега-3:**
- семена льна;
  - семена тыквы;
  - семена подсолнечника.
- Омега-6:**
- яйца;
  - орехи;
  - мясо домашней птицы.
- Ну и конечно же не стоит забывать о специальных витаминных комплексах!

### Не допускаем дисбаланс

- исключение кофеина и алкоголя;
- регулярные физические упражнения.
- сон не меньше 8 часов в сутки;
- достаточное потребление жидкости.

## А ВДРУГ «ЩИТОВИДКА»?

### Скачки в весе

Набор веса может говорить о низком уровне гормонов. Это состояние называется гипотиреоз (снижение активности щитовидной железы). И наоборот, если щитовидная железа вырабатывает больше гормонов, чем необходимо, вы можете неожиданно начать худеть. Это – гипертиреоз.

### Уровень энергии

Нарушения работы щитовидной железы могут оказать заметное влияние на ваш уровень жизненной энергии и настроение. Гипотиреоз заставляет людей чувствовать усталость, лень и депрессию. Гипертиреоз может вызвать тревожность, проблемы со сном, беспокойное состояние и раздражительность.

### На шее зоб?

Опухоль или увеличение на шее – это видимый признак, показывающий, что что-то не в порядке с вашей щитовидной железой. Зоб может появиться как вследствие гипотиреоза, так и вследствие гипертиреоза. Иногда опухоль на шее может быть вызвана раком щитовидной железы или узелками – это комочки, вырастающие внутри щитовидной железы. Этот симптом также может быть вызван причиной, не связанной с щитовидной железой.

### Анекгом

Приезжала свекровь из Германии на месяц погостить. За воду и электричество в этом месяце заплатили меньше, чем обычно.

### Холодно или жарко?

Люди, страдающие гипотиреозом, могут мерзнуть чаще, чем обычно. Гипертиреоз вызывает излишнюю потливость или отвращение к теплу.

### ИЗМЕНЕНИЕ СОСТОЯНИЯ ЗДОРОВЬЯ

Гормоны щитовидной железы влияют почти на все органы, в том числе, на скорость сокращений сердечной мышцы. Люди, страдающие гипотиреозом, могут заметить, что их сердечный ритм медленнее обычного. Гипертиреоз может вызвать ускорение сердечного ритма. Он также может спровоцировать повышенное кровяное давление и ощущение сильного стука сердца, называемого «учащенное сердцебиение».

АНАТОМИЧЕСКИЕ ПОДУШКИ

## КОМФ-ОРТ

- ✓ комфортное положение головы и шеи во время сна
- ✓ профилактика заболеваний шейного отдела
- ✓ здоровый и крепкий сон

**Приходите, мы Вас ждем!**

адреса аптек ООО "Медчеста-плюс":  
 № 1, пр. Карла Маркса, 63. Тел.: 26-67-92;  
 № 2, ул. Мира, 284/1. Тел.: 36-16-28;  
 № 3, ул. Тухачевского, 12а. Тел.: 72-17-80;  
 № 4, ул. Тухачевского, 17а. Тел.: 55-15-96, 55-04-96;  
 № 7, пр. Кулакова, 29. Тел. 38-12-99, 38-65-43;  
 № 10, ул. Ленина, 125. Тел. 29-71-43, 29-71-42.

seni man

### Урологические вкладыши для мужчин

Урологические вкладыши seni man предназначены для защиты при легкой и средней степени недержания мочи. Представлены в 4-х размерах, которые различаются по форме и уровню впитываемости. Вне зависимости от размера все вкладыши обладают следующими свойствами:

- анатомическая форма - оптимальное прилегание к телу
- незаметность и комфорт - мягкая поверхность приятна в прикосновении, не шуршит
- надежное крепление к белью
- впитывающий слой с антибактериальным суперабсорбентом - предотвращение неприятного запаха
- «дышащий» внешний слой и отсутствие элементов из латекса - снижение риска возникновения раздражения кожи

Консультация по продукции seni по телефонам:  
 г. Ставрополь: +7 (862) 449-95-95; ЮФО: +7 (863) 203-74-74 (звонки платные)  
 www.seni.ru

Реклама. Соответствие подтверждено. ООО «Белла-Дом», г. Ростов-на-Дону, ул. 50-летия Ростовляна, д. 1162

## Простые рецепты здоровья!

**"ПЕКТО"** - на основе высокоочищенного пектина - природного энтеросорбента, приготовленная по оригинальной технологии растительного сырья.

- При приеме внутрь адсорбирует из содержимого кишечника и крови токсические вещества, улучшает функции почек и печени.
- Обволакивает слизистую, предупреждает и защищает от эрозивных процессов.
- Способствует выведению тяжелых металлов и радионуклидов.

БАД. Не является лекарственным средством.



Свидетельство о гос. регистрации № 77.99.11.3.У.8675.9.09 перед применением проконсультируйтесь со специалистом! Противопоказания - индивидуальная непереносимость.

г. Нальчик 8 (8662) 96-71-99  
горячая линия 8 928-715-14-53  
pekto-n@mail.ru  
г. Ставрополь 8 (8652) 56-11-30

**СПРАШИВАЙТЕ  
В АПТЕКАХ ГОРОДА**

Контроль над состоянием здоровья ног необходим не только пациентам с болями, отеками и выраженным сосудистым рисунком на ногах. Даже у очень молодых людей могут наблюдаться симптомы нарушения венозного кровообращения, называемого в народе «синдром усталых ног». Часто болезнь начинается у женщин во время беременности и родов, при приеме противозачаточных гормональных препаратов, у тех, кто испытывает значительные статические нагрузки (продавцы, учителя, врачи спортсмены) или у тех, кто часто и длительно путешествует (летчики, стюардессы, водители). В любую схему профилактики и лечения варикозной болезни входит компрессионная терапия - лечение с применением специальных чулочных изделий **Relaxsan**. С помощью особого плетения материала создается распределенное по ноге дозированное давление, которое помогает активному движению крови по венам. Правильно подобранный по размеру и силе воздействия трикотаж принесет Вам значительное облегчение и предупредит развитие или появление болезни.

**Relaxsan - красивый путь к здоровой жизни!**



Товар сертифицирован.  
На правах рекламы.

## Как рыба в воде!



ЗДОРОВЫЙ И ВЕСЕЛЫЙ УХОД ЗА РЕБЕНКОМ

С КОСМЕТИКОЙ ДЛЯ ДЕТЕЙ bella baby Happy natural care



- Крем детский - прекрасно подходит для прогулок и зимой, и летом.
- Маслище детское - забота о коже малышей и будущих мам.
- Гель для мытья тела и волос 2 в 1 - веселое купание и комплексный уход от макушки до пяток.
- Шампунь детский - бережный уход и настоящее удовольствие от купания без слез.



подходит для использования с 1 месяца жизни



www.tzmo-global.com  
www.happy-club.ru

Более подробную информацию можно получить в г. Ставрополе по телефону: +7 (962) 449-95-95, в ЮФО тел./факс (863) 203-74-74. ООО «Белла-Дон», 344065, г. Ростов-на-Дону, ул. 50-летия Ростсельмаша, д. 1/52

## Биобактон-К

РЕШАЕТ ПРОБЛЕМЫ КИШЕЧНИКА!

- Продукт естественного происхождения
- Восполняет дефицит лактобактерий в организме
- Не вызывает аллергических и побочных реакций
- Является дополнительным источником витамина С
- Хорошо растворим и приятен на вкус

**поможет вашему организму**

справиться с симптомами дисбактериоза  
устранить болевые ощущения и чувство дискомфорта  
улучшить обменные процессы  
повысить иммунитет  
ослабить негативные проявления во время  
аллергической реакции организма  
устоять при длительной антибиотикотерапии



Приобрести «Биобактон-К» можно по адресам аптек в г. Ставрополе:  
№1. пр. Карла Маркса, 63. Тел. 26-67-92;  
№2. ул. Мира, 284/1. Тел. 36-16-28;  
№3. ул. Тухачевского, 12а. Тел. 72-17-80;  
№4. ул. Тухачевского, 17а. Тел. 55-15-96, 55-04-96;  
№7. пр. Кулакова, 29. Тел. 38-12-99, 38-65-43;  
№10. ул. Ленина, 125. Тел. 29-71-43, 29-71-42

Фирма-изготовитель: ООО «К-Принт»  
355007, г. Ставрополь, ул. Огородная, 2В.  
тел: (8652) 362-884, (928) 3076244.  
Регистрационное удостоверение  
№ RU.77.99.11.003.Е.017455.12.12 от 28.12.2012 г.  
Декларация о соответствии № РОСС RU.ФМ11.Д25736

Перед применением проконсультируйтесь со специалистом, имеются противопоказания. БАД. Не является лекарственным средством.

## Свои рецепты!

Редактор: Ерошенко А. В. 18+  
Верстка и дизайн: Чурилов Д. В.

Адрес редакции: 355035, г. Ставрополь, пр. Кулакова, 8 «Г»  
Контакты: 94-67-72; k\_26@mail.ru  
Учредитель и издатель: ООО «Медчеста-плюс»  
Адрес издателя: 355000, г. Ставрополь, ул. Ленина, 74.

Свидетельство о регистрации СМИ выдано Федеральной службой по надзору за соблюдением законодательства в сфере массовых коммуникаций и охране культурного наследия (Управление по Южному Федеральному Округу). ПИ № ФС 10-6587 от 20 апреля 2007 г. Газета отпечатана в типографии «Галеон», г. Ставрополь, ул. Октябрьская, 180. Распространение свободное. Редакция не несет ответственность за содержание рекламы. Редакция вправе публиковать любые присланные в свой адрес письма, фото и обращения читателей. Факт пересылки означает согласие их автора на передачу всех исключительных прав на использование в любой форме и любым способом. Материалы, помеченные данным знаком ®, печатаются на правах рекламы.

Тираж 40000  
Дата выхода в свет 24.04.2013 в 13:30  
Подписано в печать 21.04.2013 в 13:30, по графику в 16:00  
Заказ № 145